

Catálogo interactivo: selecciona la marca de tu interés para conocer más sobre sus productos y da clic en cada producto para obtener información detallada.



Infraestructura de vía



Detectores de Advertencia



Señalización



Equipos de medición



Servicios

Accesorios ferroviarios



Brindamos...

Inicio

- Consultoría especializada para la industria ferroviaria.
- Venta, distribución y mantenimiento de equipos con tecnología de punta.
- Alternativas tecnológicas que maximizan la eficiencia operativa.
- Soluciones personalizadas que optimizan recursos y procesos.
- Acompañamiento integral desde la planeación hasta la implementación.
- El mejor servicio con un equipo interdisciplinario de ingenieros altamente capacitados.



Trabajamos con las mejores marcas globales ofreciendo soluciones de la más alta calidad y tecnología.



L.B. Foster; líder en Friction Management, impulsa la operación ferroviaria con soluciones innovadoras que optimizan costos, tecnología y eficiencia.

- Top of Rail – Modificador de Fricción
- Gauge Face-Lubricador de Escantillón
- WILD
- Juntas de Riel Aislada
- Riel
- Rockfall

[Inicio](#)





MODIFICADORES DE FRICCIÓN TOP OF RAIL

El equipo TOR controla la fricción a un nivel intermedio en la superficie del riel para reducir el desgaste del mismo y la aparición de corrugación o desgaste ondulatorio, disminuir el ruido y limitar la iniciación de la fatiga por contacto rodante. También reduce las fuerzas laterales y verticales.

[Regresar](#)



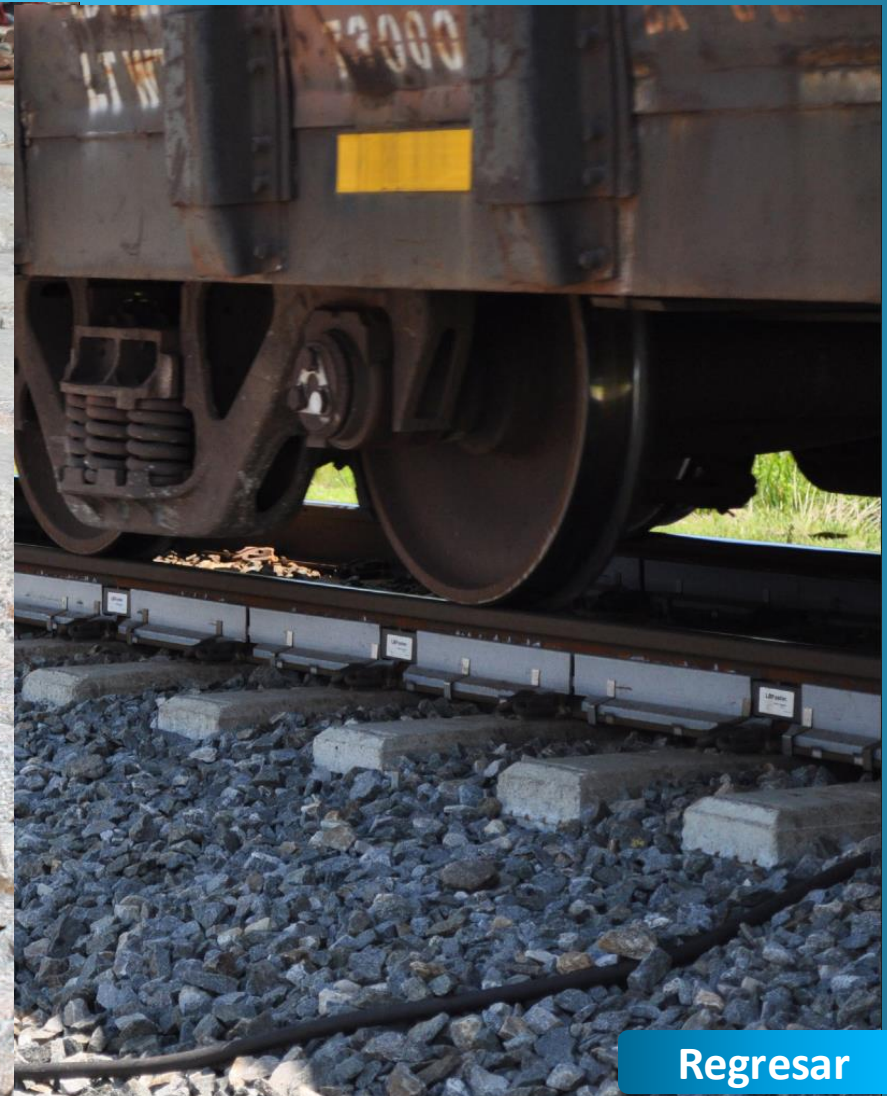
LUBRICADOR DE ESCANTILLÓN GAUGE FACE

La lubricación de escantillón reduce la fricción entre la pestaña de la rueda y la cara interna del riel, el material es distribuido a lo largo del escantillón del riel donde se busca reducir la fricción entre éste y la ceja de la rueda.

[Regresar](#)

(WILD) DETECTOR DE CARGA POR IMPACTO EN LA RUEDA

El sistema WILD es un dispositivo electrónico que mide los defectos de las ruedas en los trenes (ruedas planas). Puede identificar con exactitud las ruedas defectuosas antes de que éstas dañen el riel. Las cargas que excedan los límites determinados por la normatividad y el usuario se identifican en el carro y posición del eje en el tren.



[Regresar](#)

JUNTAS DE RIEL AISLADA

Actúan interrumpiendo la corriente eléctrica que fluye entre los extremos de dos rieles contiguos. En las Industrias que conectan al Ferrocarril se utilizan para delimitar los circuitos de libraje eléctrico.

[Regresar](#)



RIELES NUEVOS Y DE RELEVO

L.B. Foster suministra riel desde varias de las principales fábricas de EE.UU, típicamente en longitudes de 39 FT, 40 FT, 78 FT y 80 FT. También ofrece riel soldado continuo (CWR).

[Regresar](#)

Rockfall Monitoring es un sistema revolucionario que utiliza tecnología LiDAR para detectar rocas y obstáculos peligrosos en las vías o cerca de ellas y que puede enviar una señal de alerta de forma remota.



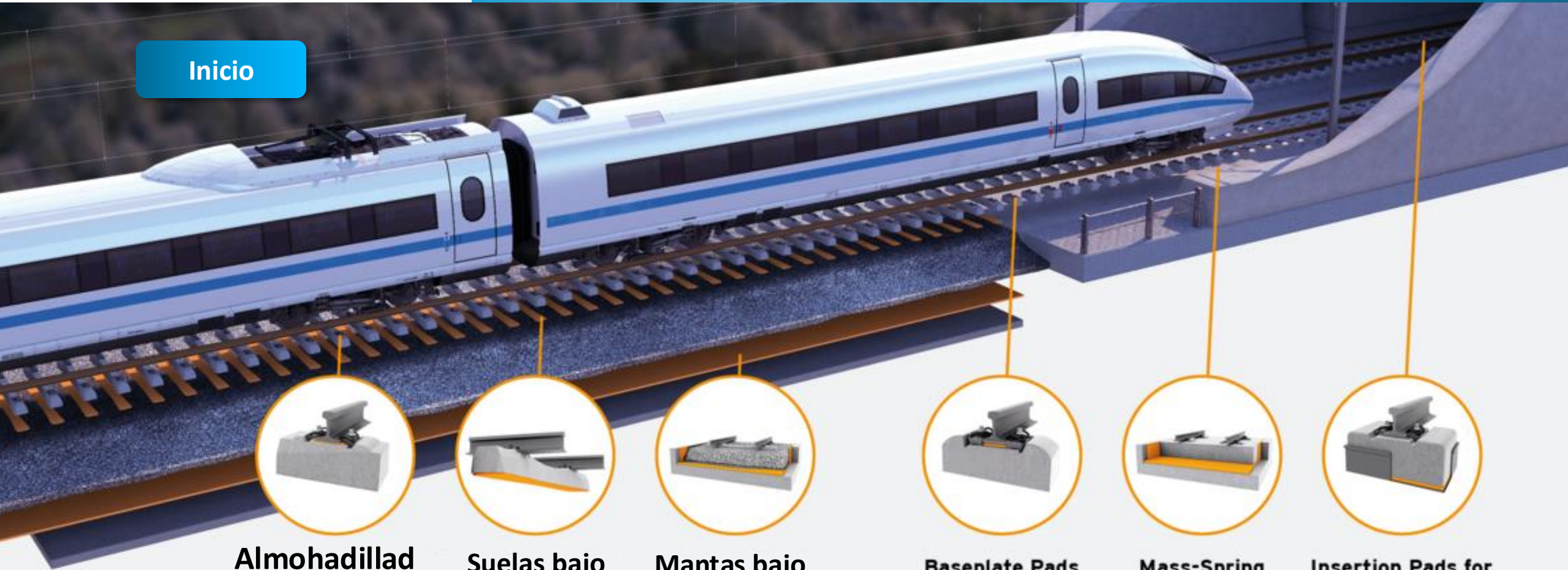
ROCKFALL

[Regresar](#)



Especialista líder mundial en el aislamiento de vibraciones e incorporación de elasticidad en vías férreas. Con soluciones de alta tecnología nuestros productos aportan elasticidad a las superestructuras con objeto de reducir el desgaste de los componentes de la superestructura como son riel, durmientes, fijaciones y balasto.

Inicio



Almohadilla de riel

Suelas bajo durmiente

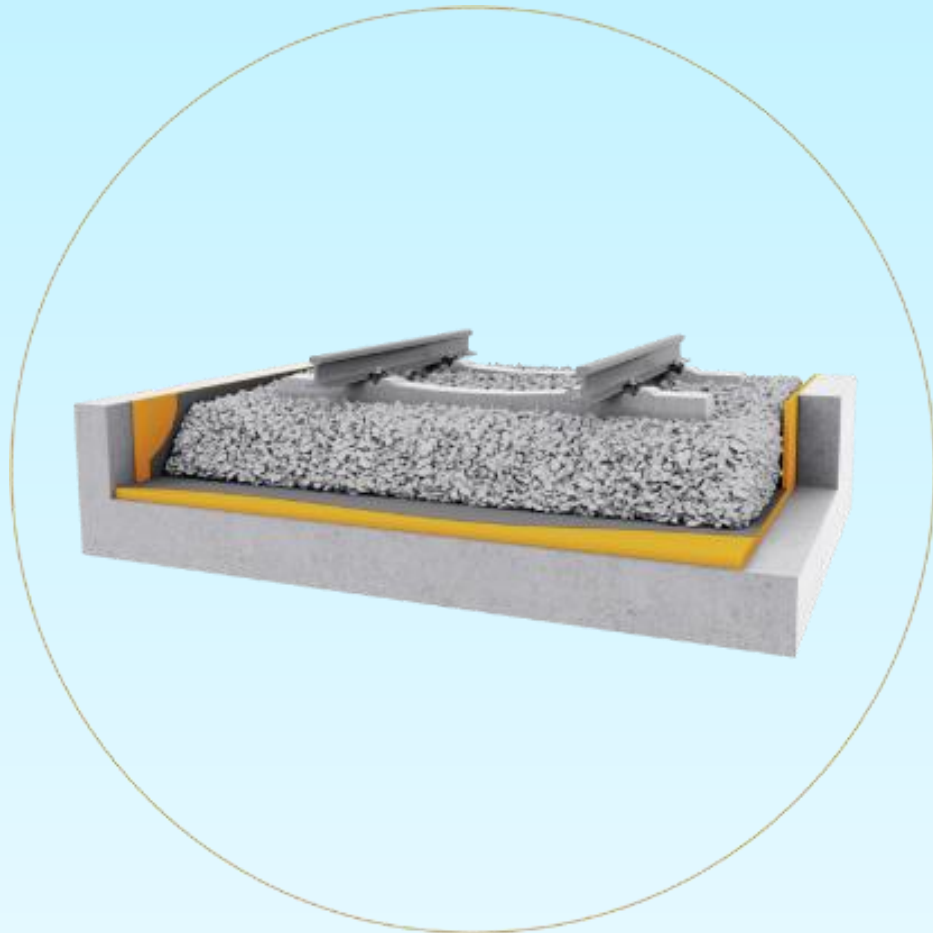
Mantas bajo balasto

Baseplate Pads

Mass-Spring System

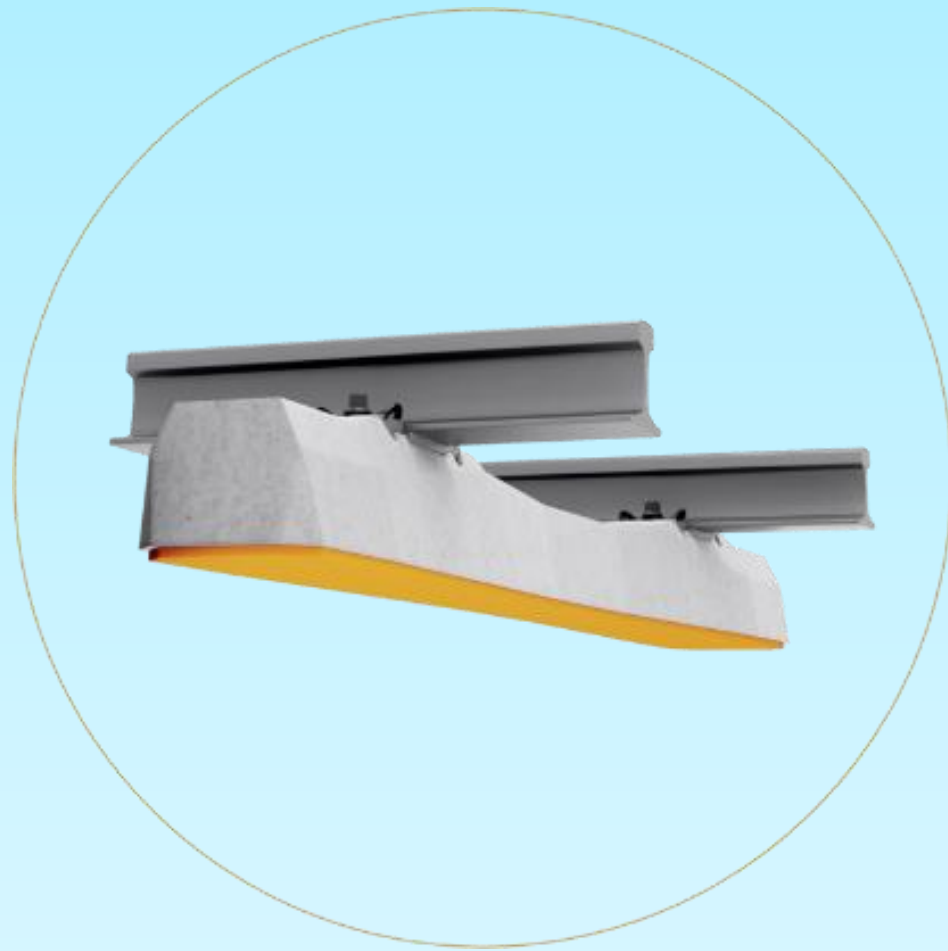
Insertion Pads for Sleeper Boots

Las vibraciones y el ruido estructural se reducen eficazmente y el balasto queda protegido. Y lo que es más importante; las mantas bajo balasto son fáciles de instalar e incluso no interfieren con los planes constructivos de la obra. Gracias a un método de instalación especial, las mantas bajo balasto también han demostrado su gran utilidad en la rehabilitación de vías.



MANTAS BAJO BALASTO

SUELAS BAJO DURMIENTE



Las suelas bajo durmiente protegen la superestructura de vía alargando la vida útil de los diferentes componentes. Una de sus ventajas secundarias es también la protección de vibraciones; conservan el balasto bajo las vías y mejoran la estabilidad de éstas. Pueden instalarse tanto en líneas ferroviarias de pasajeros y carga.

Las almohadillas de asiento de riel compuestas a base de Sylodyn® cumplen la función de absorber las cargas o impactos dinámicos que actúan en la superestructura de vía cuando el tren circula sobre la misma. Como resultado, se produce un desgaste de los componentes de la superestructura de vía principalmente en la zona de contacto del patín de riel y el durmiente.



ALMOHADILLA DE RIEL

[Regresar](#)



WVCO
Railroad
Solutions

WVCO desarrolló una línea de productos especializada en la reparación de durmientes de madera y concreto, con la intención de responder a la necesidad de la industria ferroviaria de contar con un excelente producto de reparación de estos elementos indispensables en la vía. Nuestro producto permite la rápida reparación de los durmientes ya sea en concreto o madera permitiendo que la operación se interrumpa el menor tiempo posible.

- **SPIKEFAST® ES-50RM**
- **CTR-100**

[Inicio](#)

Resina

SPIKEFAST® ES-50RM para Durmientes de Madera

El SpikeFast® ES-50RM es el compuesto para reparar durmientes de madera diseñado para todos los ferrocarriles de Clase 1 en el continente americano. Tiene un desempeño excepcional en lo referente al soporte de los rieles además de extender la durabilidad de los durmientes deteriorados.



DÓNDE UTILIZAR

Sé puede aplicar en agujeros ocasionados por tornillos o clavos.
Se puede aplicar en la nivelación de las huellas ocasionadas por la placa de asiento.
Penetra en grietas ocasionadas por los altos volúmenes de la operación.

CARACTERÍSTICAS Y BENEFICIOS

Rápida adhesión y secado en el Durmiente.
Alto rendimiento por galón de producto.
20% más de resistencia lateral que un durmiente nuevo.
Mantenimiento y limpieza mínimos.

[Regresar](#)

Resina

CTR-100 para Durmientes de Concreto

La resina CTR- 100 está específicamente diseñado para resanar la abrasión que genera el asiento del riel en durmientes de concreto. Este producto esta elaborado a base de poliuretano 100% sólido y está diseñado para adherir, sellar y extender la vida útil de los asientos de riel.

DÓNDE UTILIZAR

- Repare los asientos de riel desgastados en durmientes de concreto.
- Sellado de superficies de concreto, rellene grietas y defectos.
- Mejore la adherencia de la almohadilla al asiento del riel.

CARACTERÍSTICAS Y BENEFICIOS

- Rápida adhesión y secado en el Durmiente.
- Alto rendimiento por galón de producto.
- Mayor sujeción longitudinal del riel.



[Regresar](#)



HIRAIL

Con casi 40 años de experiencia en la industria ferroviaria en Norteamérica, hemos instalado más de 6,000 sistemas de cruceros a nivel a diferentes clientes en ferrocarriles de carga, tránsito e industriales. Con una vida útil promedio de 15 a 20 años, y algunos casos más de 25 años, los cruceros a nivel HiRAIL tienen quizás la vida útil más larga y el costo total de propiedad más bajo de la industria. n quizás la vida útil más industria.

- **Crucero a Nivel**

Inicio



Crucero a Nivel HiRAIL®

La solución más conveniente y confiable para los dolores de cabeza por mantenimiento en cruceros a nivel. Nuestro sistema fabricado 100% en neopreno mejoran el aspecto, reducen el desgaste y extienden la vida útil de cualquier cruce a nivel.

[Regresar](#)

Serrmi



Serrmi suministra diferentes productos como casetas, equipos de señalización, estructuras metálicas y la ingeniería para integrar estos equipos como una solución total.

- Casetas de señales
- Estructuras metálicas
- Cerraduras eléctricas

Inicio

CASSETAS DE SEÑALES

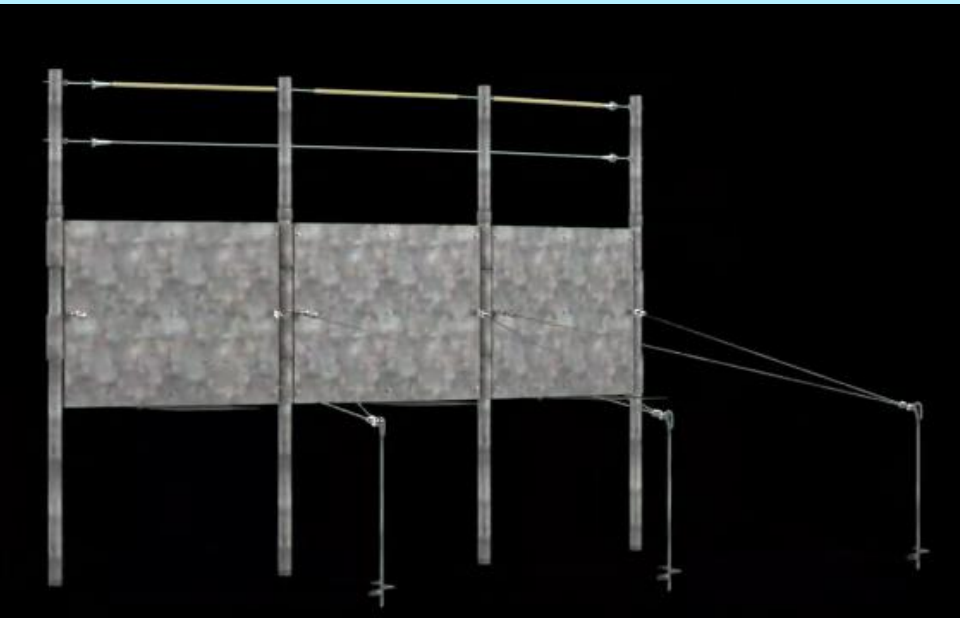
La caseta de señales ferroviarias de Serrmi es la síntesis de la confiabilidad y la precisión en la industria ferroviaria. Diseñadas para facilitar la comunicación y la señalización sin problemas, las casetas de señales están construidas para cumplir con los más altos estándares de calidad y durabilidad.



[Regresar](#)

ESTRUCTURAS METÁLICAS

Estructuras metálicas a la medida sobre diseño o manufactura hecha a la medida, diseños modulares, diversidad de materiales y costos competitivos.



CERRADURAS ELÉCTRICAS

Integración de equipos de señalización; incluyendo la ingeniería, software, suministro y soporte para puesta en marcha. Una Cerradura eléctrica es un sistema de comprobación y aseguramiento de la posición de agujas en un cambio o ladero.



[Regresar](#)



Avanzando en la seguridad ferroviaria en Tecnología, Herramientas y Suite de Análisis permite a los clientes disponer de datos críticos y funcionalidad de informes para satisfacer la creciente demanda de un mayor nivel de evaluación directa y caracterización de fallos.

- ARCD
- ATHENA RAIL ACMS

A photograph of a sensor station in a rural, open field. The station consists of a tall, thin metal pole. At the top of the pole is a long, thin antenna. Below the antenna is a rectangular solar panel. Further down the pole is a white control box with the Athena Industrial logo and the text "ATHENA RAIL ACMS" on it. The background shows a clear blue sky, a gravelly area, and a line of trees in the distance.

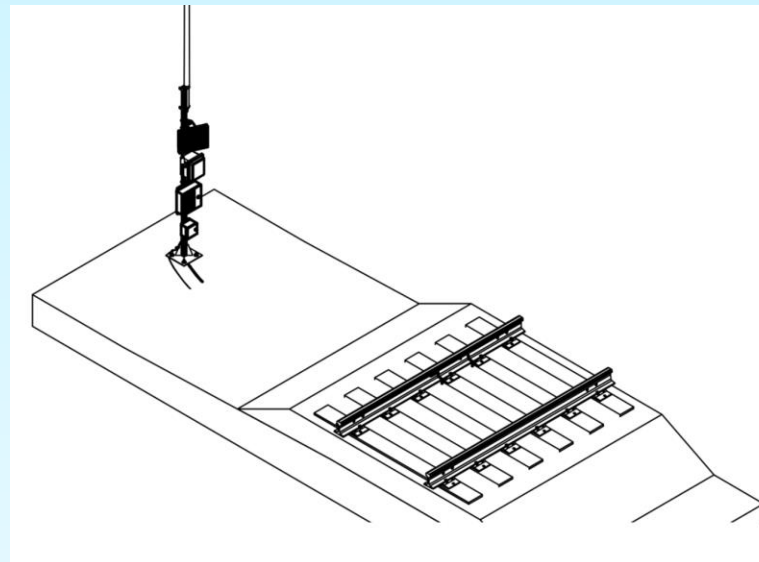
Inicio

ARCD Advanced Rail Condition Detector

El ARCD™ es un sistema basado en nodos, dedicado a mejorar la seguridad mediante la vigilancia de la rotura de rieles y la presencia de trenes. Cada nodo dispone de un sistema que permite a las unidades ARCD™ transmitir datos y actualizaciones independientes a cada infraestructura de comunicaciones convencional. Las unidades censoras se despliegan como nodos a través de redes ferroviarias que supervisan segmentos de una milla.

Características del sistema

- Detección de riel roto
- Detección de presencia de trenes
- Suite de comunicaciones
- Actualizaciones remotas
- Supervisión remota del estado del sistema
- Registro histórico de activos



[Regresar](#)

ACMS Autonomous Crossing Monitoring System

El ACMS de Athena es un sistema rentable y fácilmente configurable compuesto por Xbucks iluminados por LED y señales de aproximación que se iluminan cuando un tren entra en una zona monitorizada y permanecen encendidas hasta que el tren sale de dicha zona.



[Regresar](#)



HITACHI

Hitachi Rail STS mantiene el liderazgo en el sector de carga dentro de los mercados de carga en múltiples países a lo ancho y largo del planeta. A través de la excelencia en fabricación de componentes, sistemas, soluciones llave en mano y gestión del ciclo de vida, incluida la operación y el mantenimiento; Hitachi es actualmente punta de lanza en soluciones de señalización.

- Máquinas de cambio
- Circuitos de enclavamiento de vía
- Indicadores de led y luces incandescentes
- Controladores U5

[Inicio](#)



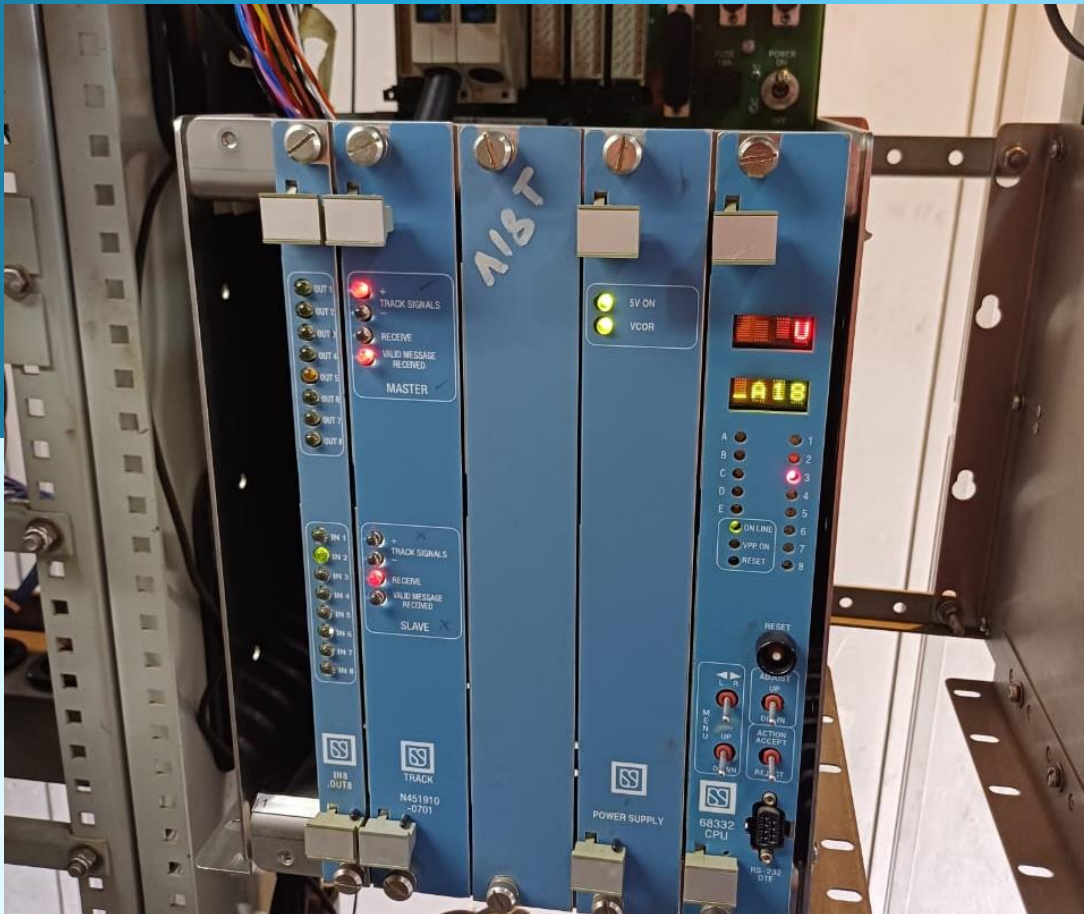
MÁQUINAS DE CAMBIO

Nuestras máquinas de cambio han sido probadas y comprobadas como elementos de alta confiabilidad y durabilidad, siendo instaladas en todo el mundo.

[Regresar](#)

CIRCUITOS DE ENCLAVAMIENTO DE VÍA

La versatilidad de soluciones que ofrece Hitachi permite adecuar nuestra tecnología a cualquier tipo de red ferroviaria para operadores de carga o trenes de pasajeros. Nuestros circuitos de vía son utilizados en en vías electrificadas, territorio obscuro no señalizado y vías aisladas o sin aislar.



INDICADORES LED Y LUCES INCANDESCENTES

Contamos con uno de los indicadores luminosos más confiables del mercado, eficientes en el consumo de energía y gran visibilidad.



[Regresar](#)

CONTROLADORES U5

Nuestro controlador de manufactura de primera, es una opción eficiente en costo y ha sido comprobado como una de las mejores opciones en el mercado.



[Regresar](#)



Avanzando Desde 1988, Safetrack Baavhammar AB ha desarrollado y comercializado sistemas para la aplicación de conexiones de cables para señales, corrientes de tierra y de funcionamiento en la industria ferroviaria. Además, Safetrack® representa una variedad de empresas internacionales de renombre en varios mercados de todo el mundo.

- SOLDADURA POR ELECTRODO
- SAFEBOND
- SAFEPLUG
- SAFEGRIP
- SAFESHUNT

[Inicio](#)

SISTEMA DE CONEXIÓN DE CABLES ELÉCTRICOS

SOLDADURA POR ELECTRODO: suelda la conexión de cable con nanotecnología revolucionaria (la mitad del peso)

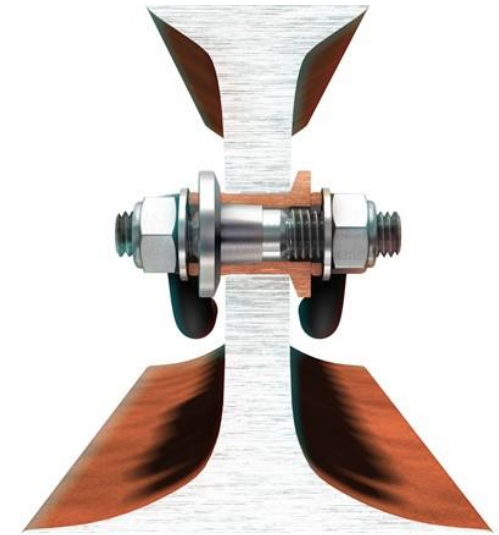
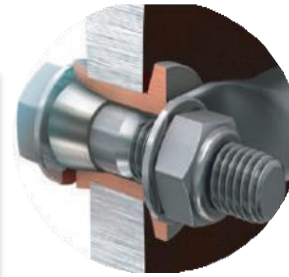


SAFE BOND[®]: ha resuelto el problema que nadie más había logrado; tecnología de soldadura sin impacto alguno en el carril durante la conexión.



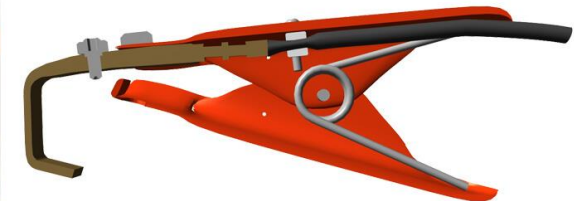
[Regresar](#)

SAFEPLUG[®] : El método de perforación más competente y fiable actual para la conexión de cables al ferrocarril.



SAFEGRIP[™] : Conexiones ferroviarias temporales y permanentes. Tornillo conectado.

SAFESHUNT[™] : TCOD/Dispositivo de cortocircuito: se utiliza para cortocircuitar la vía.



[Regresar](#)



Apex Rail Automation fabrica productos de conmutación y señalización para vías férreas, además de soluciones de automatización para patios de maniobras. Atiende principalmente a ferrocarriles de carga clase 1 en Norteamérica, y también desarrolla proyectos exitosos para líneas del sur, tránsito, intermodales e industrias.

- **Modular Yard Automation (MYA)**
- **Industrial Crossing Warnings**

[Inicio](#)

MODULAR YARD AUTOMATION (MYA)

Automatización Modular de Patios (MYA) desarrolla soluciones para mejorar la seguridad ferroviaria y la eficiencia en patios de maniobras. Ofrece equipos de detección, software, instalación y mantenimiento. Sus sistemas ayudan a reducir accidentes, optimizar la operación y generar ahorros significativos para los ferrocarriles.



[Regresar](#)



INDUSTRIAL CROSSING WARNINGS

Apex Rail ofrece sistemas de advertencia para cruces industriales, totalmente automatizados y con control remoto. Sus cruces utilizan un circuito de vía con tres zonas: dos de aproximación (una a cada lado del cruce) y una de isla. La distancia de aproximación se define según la velocidad máxima del tren en la zona.

[Regresar](#)



ITSS

Ibérica Tecnología en Sistemas de Seguridad Ferroviarios

Fabricante y proveedor líder en equipos de monitoreo de peligros en redes ferroviarias convencionales y de alta velocidad.

- Sistema Pegasus

[Inicio](#)



SISTEMA PEGASUS: detección de muñones calientes (DMC) y frenos rígidos (DFR)

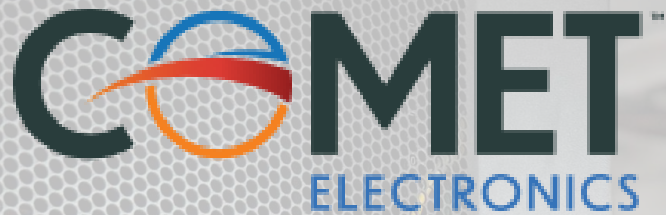
- Sistema de monitorización de vibración patentado.
- Mantenimiento muy sencillo y rápido (cambio de sensor en menos de 5 minutos)
- Sistema multihaz de escaneo con tecnología infrarroja (escalable hasta 16 haces)
- Sistema operativo Linux, muy resistente contra malware
- Conexiones TCP/IP
- Autocalibración.
- Imágenes en 2D y 3D
- Min. 120 mm de rango de escaneo (con 8 haces)
- Protección solar y contra golpes

Pegasus instalado

- El módulo del sensor es hasta un **60% más fino que el de la competencia.**
- Esta gran estilización reduce considerablemente el riesgo de daño a sus componentes.



[Regresar](#)



COMET ELECTRONICS produce el sistema lector RailNet AEI. Con una base instalada de casi 5000 sitios AEI, los sistemas lectores RailNet AEI son el estandar de la industria para aplicaciones AEI de ferrocarriles regionales y Clase I en toda América del Norte.

- AEI

Inicio

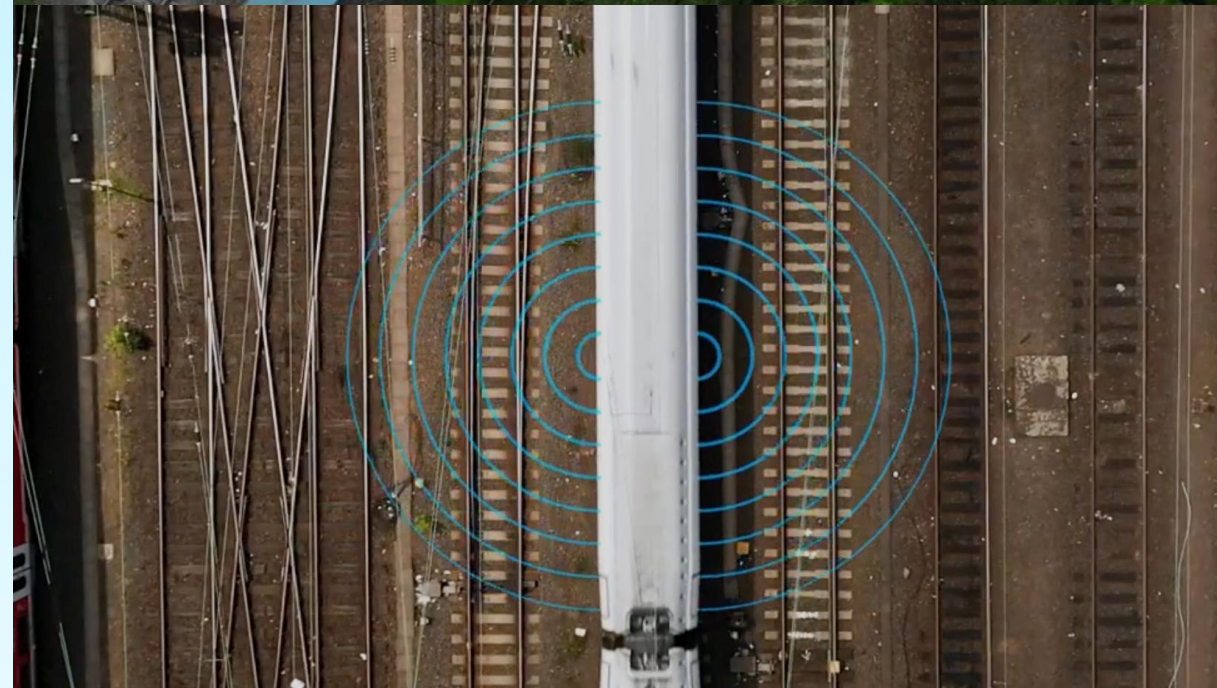
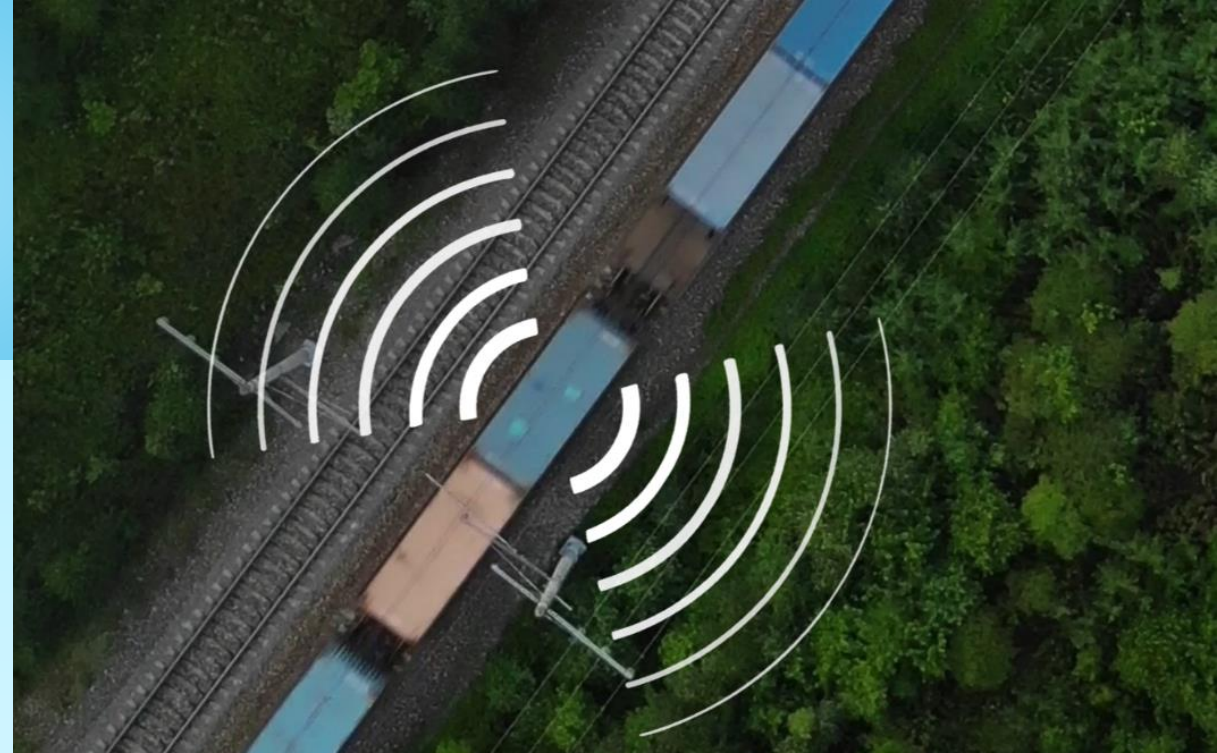


Lector AEI RailNet

El sistema lector AEI RailNet de Comet está diseñado para cumplir con el estándar AAR (S-9203, S-9203A, S-9203B y RP-9203) para la identificación automática de equipos (AEI) y está disponible en configuraciones de vía simple o doble y trenes que operan tanto a velocidad plena, como para patios o laderos.

Los sistemas AEI brindan seguimiento automatizado de vagones y carga a través de etiquetas RF y ponen a disposición de los ferrocarriles y sus clientes la información sobre la ubicación de la carga.

[Regresar](#)





Confiable proveedor de equipos ferroviarios bien reconocidos en nuestro mercado. Servimos principalmente las necesidades de los departamentos de telecomunicaciones y señales de los ferrocarriles, así como sistemas de tránsito masivo y Metros.

- **Shortfinder**
- **Groundfinder**
- **Signalman's meter**

[Inicio](#)



Shortfinder

Buscador de cortos

Herramienta utilizada en la industria ferroviaria para detectar y solucionar problemas en circuitos de vía.

Principales usos:

- Identificar zonas de baja resistencia y verificar uniones de cables, potencia, señal e impedancia.
- Probar la puesta en servicio de circuitos de vía y derivaciones.
- Revisar pararrayos para detectar rutas de rastros de carbono.

[Regresar](#)



Groundfinder

Buscador de tierras



- Herramienta que simplifica y estandariza las pruebas de terrenos. Funciona con un voltaje regulado de 22,5 VCC durante toda la vida útil de la batería, evitando resultados falsos por voltajes bajos.
- Su operación de “tocar y listo” agiliza las pruebas y no requiere cambiar polaridades para detectar tierras positivas o negativas, ya que las identifica al mismo tiempo.
- Gracias a su diseño, no detecta “tierras fantasma”.

[Regresar](#)

Signalman's meter

Equipo de medición para personal del señalización

Cuenta con más de 50 opciones de menú que ofrecen capacidades especializadas para aplicaciones en telecomunicaciones y señalización ferroviaria.

Funciones principales de los lectores:

- Compatibles con circuitos genéricos, codificados o con firmas únicas.
- Detectan automáticamente el tipo de voltaje.
- Analizan espectros hasta 20 kHz en voltios y amperios.
- Convierten automáticamente de mV a A con entrada por pinzas de corriente.
- Soportan CC/CA y bucles de corriente de varias marcas.
- Permiten conversión de voltios a dB para lectura de circuitos.



[Regresar](#)



HEXAGON

Líder mundial en tecnologías de medición, los dispositivos manuales de medición de perfiles sin contacto CALIPRI satisfacen las demandas de la industria ferroviaria para el mantenimiento preventivo con un método de medición sencillo y reproducible. Ya sea que trabaje con ruedas, frenos, rieles o cambios de vía, tenemos la solución adecuada para cualquier tarea de medición.

- CALIPRI

[Inicio](#)

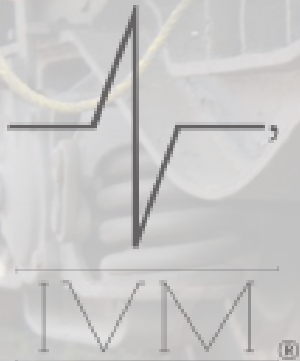




Sistema CALIPRI

- Medición de juego de ruedas, rieles, disco de freno, geometría de vía y aparatos de cambio (sapo y agujas).
- El instrumento de medición optoeléctrico está equipado con una cámara incorporada y una unidad láser que registran los contornos del objeto a medir.
- La serie multifuncional CALIPRI C4x permite combinar varias tareas de inspección (módulos de medición) en un solo dispositivo de medición.
- Los dispositivos de medición sin contacto se basan en la tecnología de sección de luz láser, lo que garantiza datos medidos altamente precisos y reproducibles.
- En cuestión de segundos, las magnitudes medidas más importantes aparecen en la tableta y se comparan automáticamente con los valores límite individuales.

[Regresar](#)



IVM – Innovative Vibration Monitoring está dedicada al desarrollo de sistemas de monitoreo y diagnóstico, enfocados principalmente en la interacción rueda/riel, tanto en condiciones estáticas como dinámicas.

- **Powerve**

Inicio



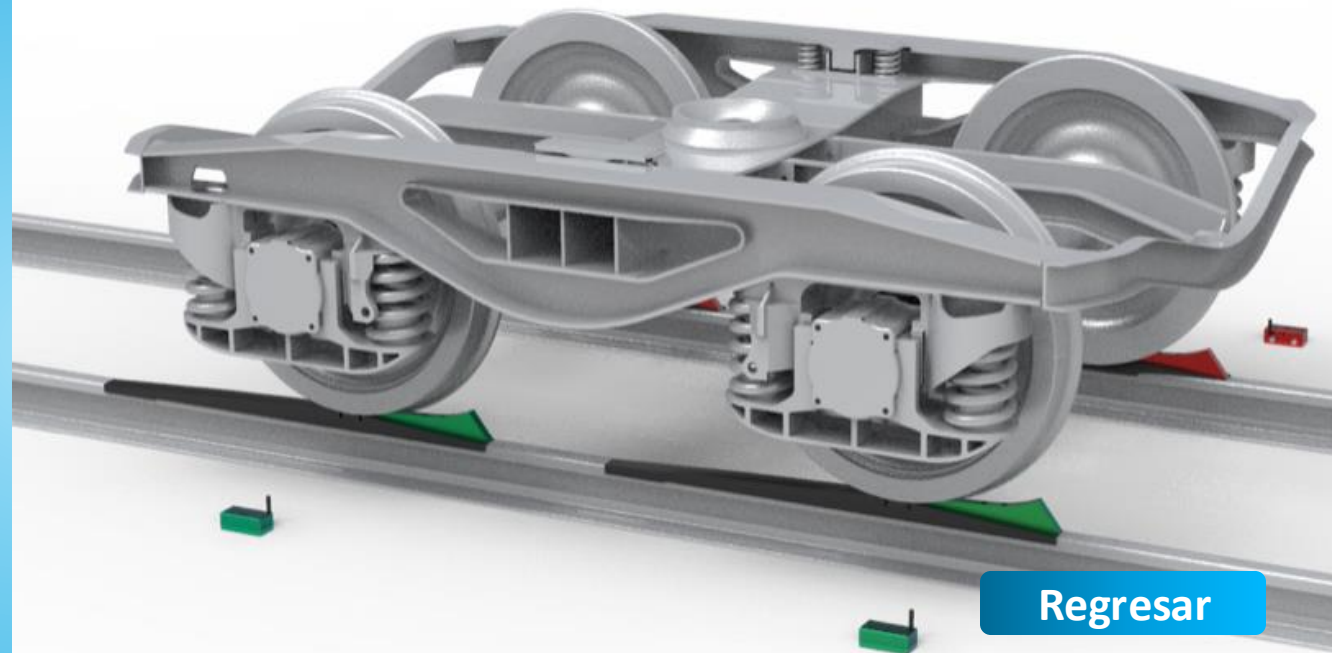


POWERVE®

El más innovador sistema de medición fijo o portátil para fuerzas verticales, transformando cualquier riel en una estación de medición con características de precisión y exactitud muy altas, realizando así tareas de pesaje de forma rápida y sencilla, certificado por la ITALCERTIFER (ref. Informe de evaluación ITCFC-19222-11-ATF-RA-00011) que cumple con las siguientes normas:

SOLUCIÓN IDEAL

- Pruebas y puesta en marcha de material rodante según normas EN 15654-2 y EN 50215.
- Mantenimiento en vía y taller.
- Ajuste de suspensiones para nivelación.
- Reducción del riesgo de descarrilamientos.
- Verificación de distribución de fuerzas y cargas.
- Investigación posterior a descarrilamientos.



[Regresar](#)

A través de ingeniería de vanguardia, **ENSCO** diseña, construye, opera y entrega vehículos y sistemas de inspección de vía, de clase mundial, que monitorean indicadores de desempeño integrales que reflejan la calidad y la seguridad de la vía.

Inicio

The logo for ENSCO, featuring a stylized blue wave icon to the left of the word "ENSCO" in a bold, blue, sans-serif font.

- Sistemas de inspección de vía
- URFS: Sistema de Detección de Fallas en el Riel por Ultrasonido
- TGMS: Sistema de Medición de Geometría de Vía
- RSIS: Sistema de Procesamiento de Imagen para la Superficie del Riel
- V/TI: Monitor de Interacción Rueda / Riel
- RQMS: Sistema de Medición de Calidad de Viaje
- RPMS: Sistema de Medición de Perfil de Riel
- RCIS: Sistema de Procesamiento de Imágenes e Componentes de Riel
- RCMS: Sistema de Medición de Corrugación de Riel



SISTEMAS DE INSPECCIÓN DE VÍAS

Es líder mundial en inspección ferroviaria, ofreciendo soluciones integrales con tecnología inteligente que mejoran la seguridad, eficiencia y confiabilidad del transporte. Desarrolla plataformas llave en mano para un monitoreo preciso y continuo de la infraestructura ferroviaria.

✓ Ubicación Precisa

Tecnología avanzada que identifica automáticamente la posición exacta del vehículo en la vía.

✓ Inspección Autónoma

Sistemas automatizados que reducen riesgos, optimizan costos y aumentan la frecuencia de inspección.

✓ Tecnología Global

Plataformas llave en mano que permiten decisiones basadas en datos y prevención de fallas.



[Regresar](#)

URFS

Sistema de Detección de Fallas en el Riel por Ultrasonido

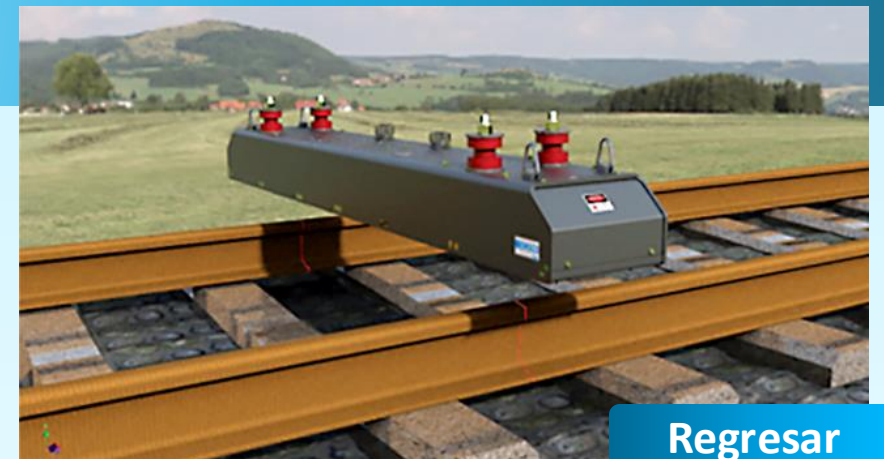
Mejora la prevención de roturas de rieles y soldaduras mediante el uso de tecnologías y habilidades complementarias. URFS ayudará a los ferrocarriles a cumplir con los requisitos normativos, prevenir descarrilamientos y mantener sus vías ferroviarias funcionando de forma segura y eficiente.



TGMS

Sistema de Medición de Geometría de Vía

El TGMS proporciona la capacidad clave para garantizar que la geometría de la vía se mantenga dentro de los límites establecidos para garantizar operaciones seguras.



[Regresar](#)

RSIS

Sistema de Procesamiento de Imagen para la Superficie del Riel

El RSIS utiliza cámaras de alta velocidad para capturar imágenes detalladas de la superficie del riel sin contacto. Simultáneamente, los algoritmos patentados de ENSCO evalúan la superficie del riel para determinar la gravedad de la RCF y el daño superficial, que se puede visualizar en gráficos de banda sincronizados con las imágenes y otros datos de inspección.



RQMS

Sistema de Medición de Calidad de Viaje

Proporciona valiosos datos complementarios sobre el estado y la geometría de la vía. Los datos de la carrocería, la suspensión y la aceleración de las ruedas se pueden sincronizar con los datos de la geometría de la vía y los datos de visión artificial. Gracias a nuestros avanzados algoritmos de procesamiento de señales, los sensores pueden localizar puntos de rodadura irregulares, juntas deterioradas, quemaduras de motor, cabezas de riel aplastadas, etc.

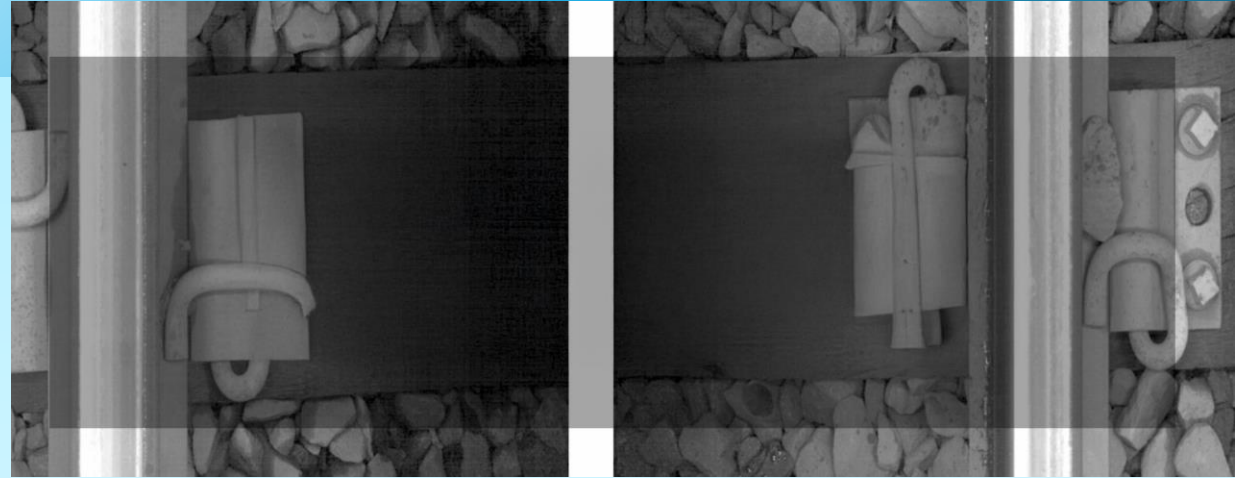


[Regresar](#)

RCIS

Sistema de Procesamiento de Imágenes e Componentes de Riel

El Sistema de Imágenes de Componentes Ferroviarios (RCIS) de ENSCO combina lo mejor del Sistema de Imágenes de Superficies Ferroviarias (RSIS) y del Sistema de Imágenes de Componentes de Vía (TCIS) . El RCIS captura imágenes de alta resolución de la superficie del riel, las fijaciones y las traviesas (durmientes) cerca de las fijaciones.



RCMS

Sistema de Medición de Corrugación de Riel

El Sistema de Medición de Corrugación del Riel (RCMS) de ENSCO, de alta precisión, evalúa la corrugación en múltiples bandas de longitud de onda críticas, lo que permite una evaluación exhaustiva. Las mediciones son clave para identificar las zonas donde se requiere mantenimiento del riel para solucionar la corrugación y recuperar un comportamiento óptimo rueda-riel.



[Regresar](#)

RPMS

Sistema de Medición de Perfil de Riel

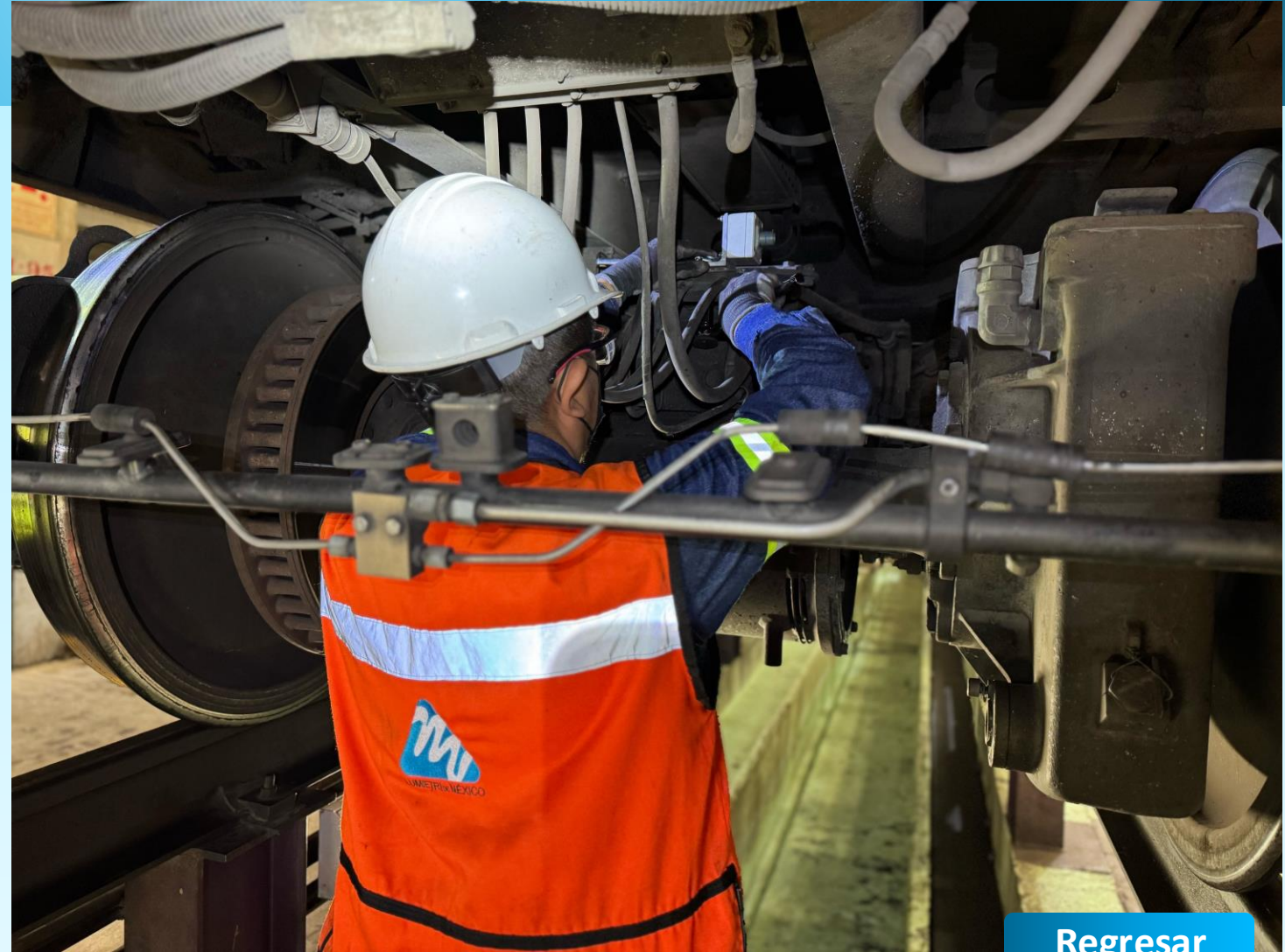
El desgaste de los rieles es una de las mediciones más importantes para la gestión de activos ferroviarios. El Sistema de Medición de Perfiles de Vía (RPMS) de ENSCO es un sistema de perfilado láser complementario al Sistema de Medición de Geometría de Vía (TGMS) que proporciona las mediciones de perfil necesarias para el mantenimiento y la gestión de vías.



[Regresar](#)

VEHICLE/TRACK INTERACTION MONITOR (V/TI ó VTI)

El sistema V/TI proporcionado por ENSCO incluye dos sensores de eje para medir los impactos entre la rueda y el riel, un sensor en el bogie para medir el movimiento lateral y dos sensores dentro de la locomotora para medir los movimientos laterales y verticales de la cabina.



[Regresar](#)



LUZNOR Desarrollos Electrónicos es una empresa especializada en el diseño y producción de lámparas portátiles, emergencia y cargadores.

- Serie QR
- Serie LR
- Serie QS
- Serie C-64
- Serie C-73

Inicio



Linternas SERIE QR

Linternas profesionales recargables, tecnología LED, programables con funciones de señalización e intermitencia, batería de Li-Ion, con protección IP65, muy resistentes IK08, 3 modos de potencia, 3 modos de intermitencia, 3 autonomías (4-12-36 horas)



SERIE LR

Linternas profesionales recargables, tecnología LED, programables con funciones de señalización e intermitencia, batería de Ni-Cd, con protección IP65, muy resistentes IK08, 3 modos de potencia, 3 modos de intermitencia, 3 autonomías (2,5-8-24 horas)

[Regresar](#)



SERIE QS

Linterna profesional recargable, tecnología LED, con protección IP68, de gran resistencia IK08, para uso policial, control de tráfico, etc. Opción de señalización frontal con colores distintos y cono translúcido.

SERIE C-64

Cargadores para linternas de las series QR y LR (carga lenta y rápida entre 5 y 48 horas dependiendo del tipo de batería)



SERIE C-73

Cargadores para linternas de la serie QS con baterías de Li-Ion.

[Regresar](#)



PROAT

Empresa especializada en la fabricación de equipos electrónicos para electrificación en catenaria ferroviaria. Especialista en instalaciones eléctricas ferroviarias o fotovoltaicas con diseño y desarrollo a la medida de material para catenaria y alta tensión.

- **Captador CCS25 + Convertidor CBI-21**
- **Semáforo de leds**
- **PTC-M1**

[Inicio](#)

Captador CCS25 + Convrtidor CBI-21

Medidor de tensión en la línea.

- Detector de Tensión para ferrocarril de alta velocidad y convencional
- Equipo fabricado en Silicona lo que proporciona menor peso y resistente a los golpes
- Antibandalico
- La silicona soporta ambientes salinos y temperaturas extremas
- Inmunidad a los disturbios
- Montaje sencillo



Semáforo Leds

Semáforo de leds, indicativo de línea con tensión

- Semáforo con indicadores en led, para avisar de tensión en línea
- Adaptables a las características de la instalación
- Bajo consumo, tecnología led y alta luminosidad



PTC-M1



Detecta la presencia o ausencia de línea

- Detector de presencia y ausencia de tensión, para metros y tranvías
- Caja adaptada para carril DIN, enchufable
- Envolverte extraíble

[Regresar](#)

Contacto

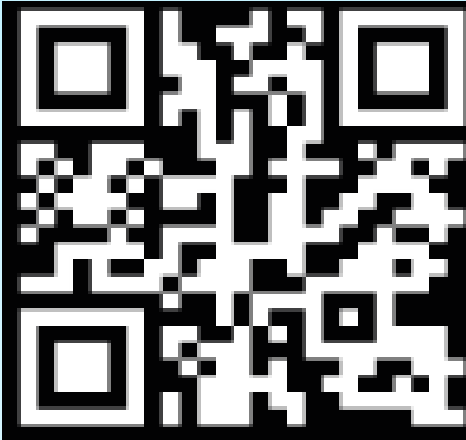
¿Tienes alguna pregunta?

info@lumietri.com.mx

Tel. 55 5260 7602

Correo: info@lumietri.com.mx

[Inicio](#)



Lumietri de México



LUMIETRI DE MÉXICO